

# Grampa de suspensión

## Descripción

Las grapas de suspensión de cables eléctricos son dispositivos diseñados para sostener y suspender cables de alimentación eléctrica aéreos en postes, torres o estructuras similares.

## Aplicación

Se utilizan en la industria de la distribución de energía eléctrica para sostener cables de media y alta tensión en postes principalmente.

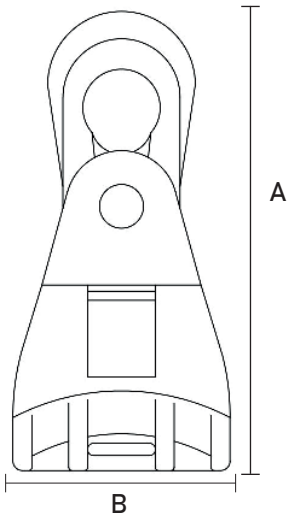
## Características

- Material: Nylon y Fibra vidrio.
- Color: Negro.

## Datos técnicos

Código	Cable principal (AL/CU)	Capacidad de ruptura
ST0008	25-120mm2	5kN

## Dimensiones



Código	Dimensiones	
	A	B
ST0008	145mm	100mm

